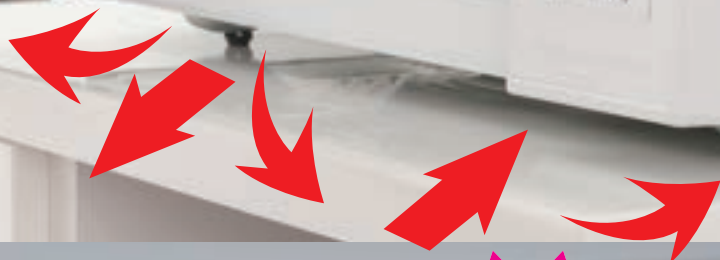


# 電子レンジやオーブントースターの脚を素脚のままにしてませんか？

すあし



ドアの開け締めの際に電子レンジが動くの何とかならないかなあ…



新発売  
星朋商工オリジナル  
**NEW**  
アイテム

家電製品の脚専用

ズレ防止ゴムソックス

電子レンジなどの軽量家電機器がドア開閉時に起こる脚ズレを防止するために接地面としっかりグリップさせます。

脚にコシを履かせるだけで  
脚ズレ防止！

KDSS-4

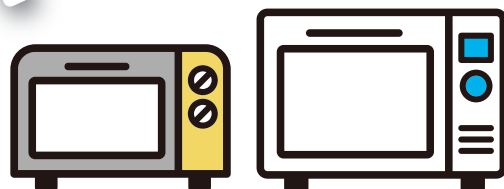


伸縮性の高い超低硬度シリコンゴム素材だから脚の径サイズもワイドに対応。

10mm~40mm

履かせて

**ホシー君**

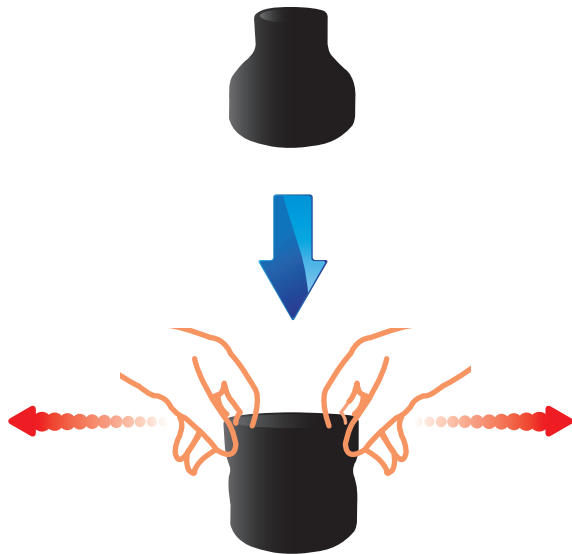


星朋商工株式会社 <https://www.seiho-shoko.co.jp>

## 脚ズレ防止「履かせてホシー君」の特長

●柔らかく伸縮性の高い超低硬度シリコーンゴム素材なので、太い脚でも引き伸ばしてハメることができます。

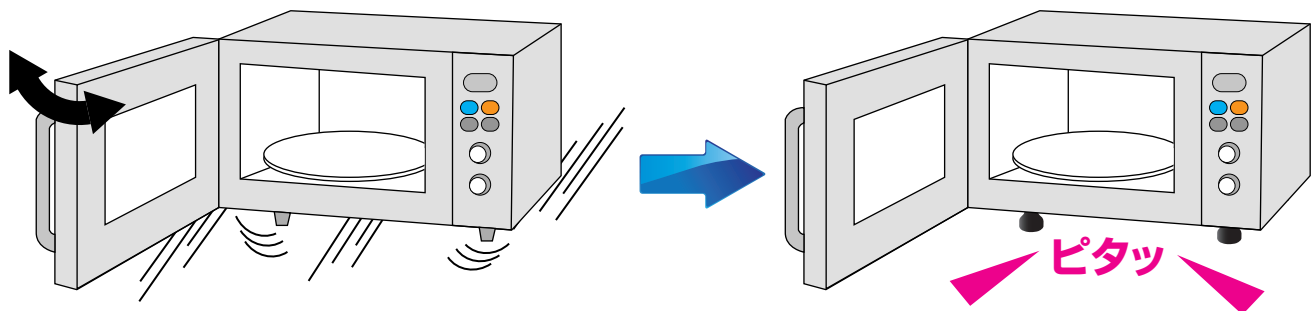
脚径対応: 10mm~40mm



### 超低硬度シリコーンゴムの特長

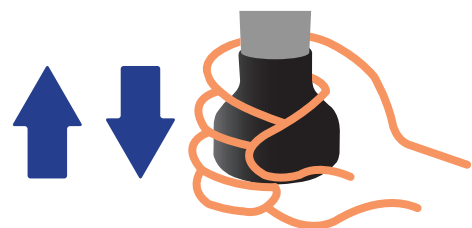
- 非常に柔らかく柔軟性に優れている
- 表面のタック感(自己密着性)が強く、吸着性が強い
- ゴムの伸び率が非常に高い
- 衝撃吸収性(防振性能)に優れている
- 非移行性なので色移りがしません。
- 耐候性・耐水性・電気特性(絶縁性)を有しています。
- クッションや滑り止めシートなどに使用されています。
- 耐熱温度は、-40℃~200℃。
- RoHs2に対応しています。
- 本製品は、硬度9の素材を使用しています。
- SDSや物性データシート提出可能です。

●家庭用機器は冷蔵庫や洗濯機と違い軽量のため、ドアの開閉時に本体の脚がズレ動いてしまうのを軽減します。



●壺形状なので底辺が広く安定します。

●簡単に装着、外すことが可能です。



●地震の時にも設置場所の棚などからズレ落ちにくい。(大きな揺れは不可)

■材質：超低硬度シリコーンゴム

商品コード	型番	形状	タテ	ヨコ(上)	ヨコ(下)	カラー	入数	定価	JAN
000517	KDSS-4	筒型	20mm	15mm	25mm	ブラック	100	オープン	4573218965172

日本製

